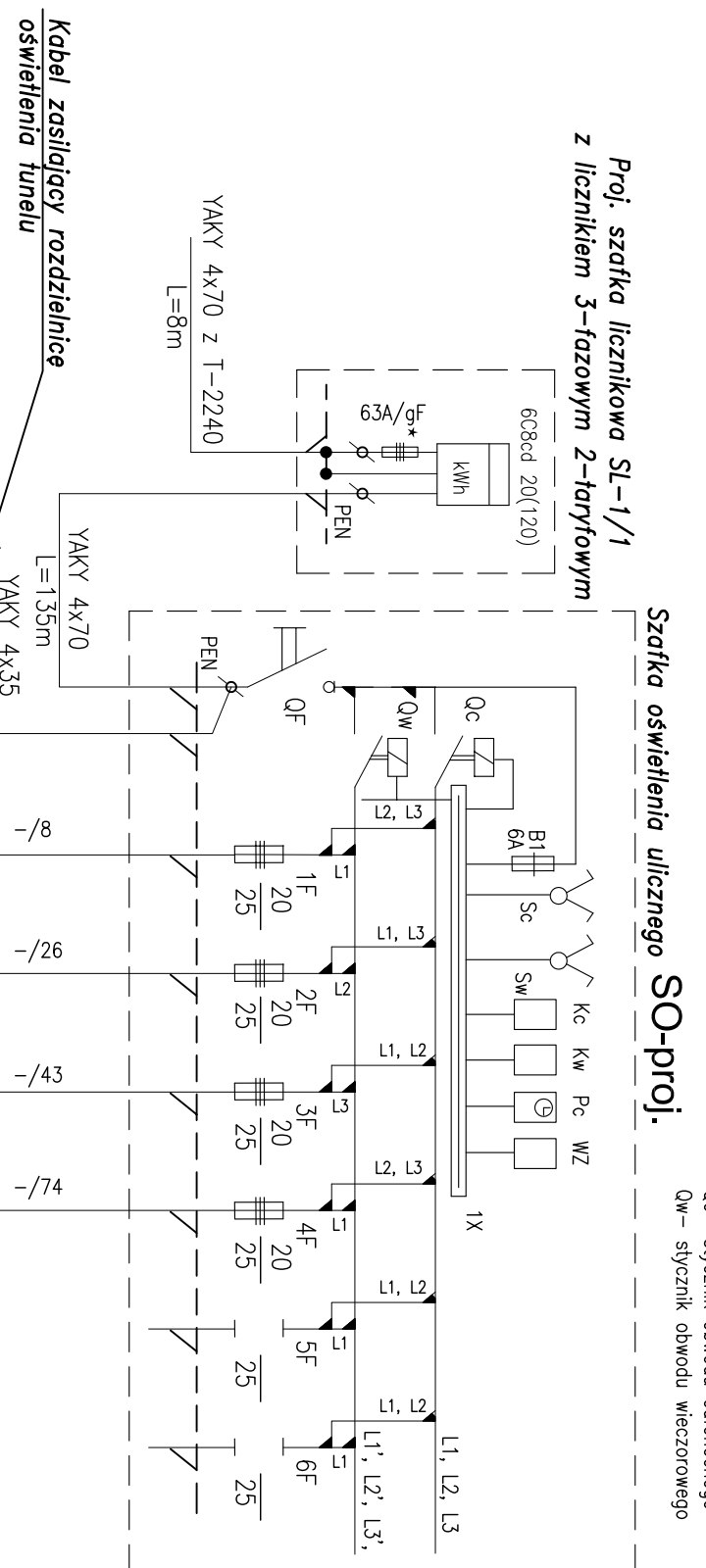
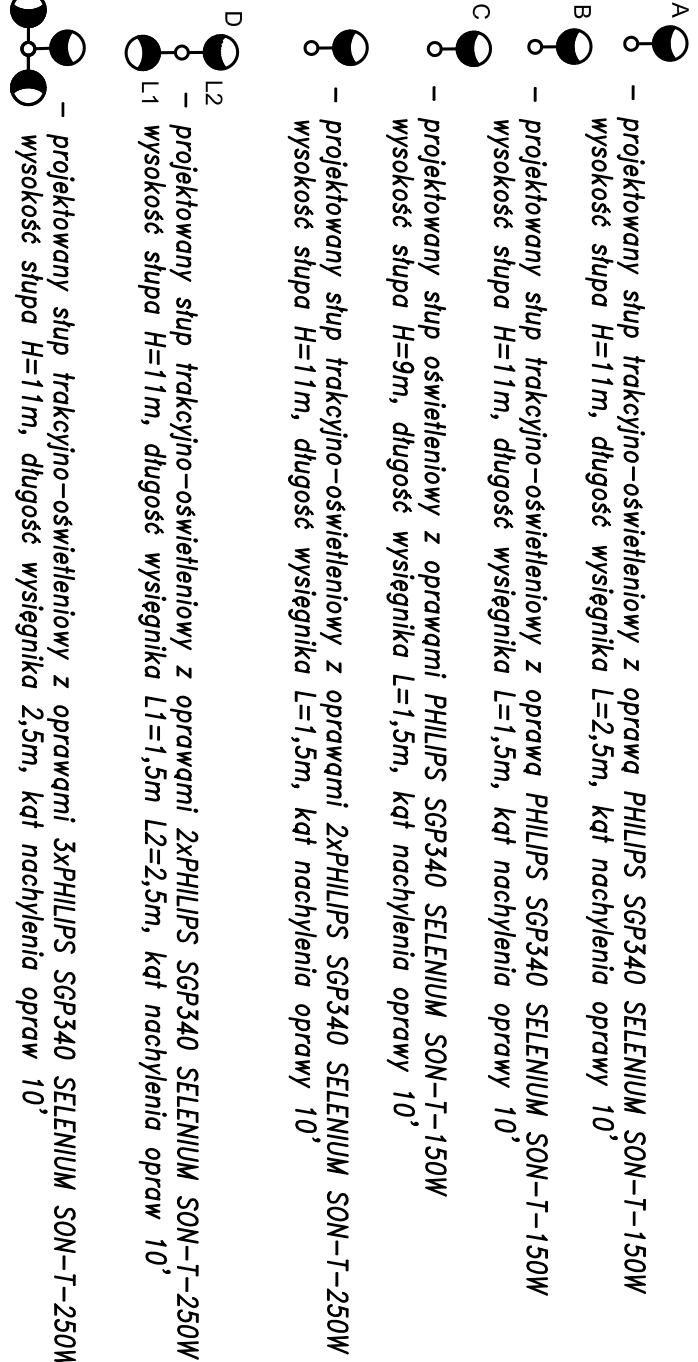
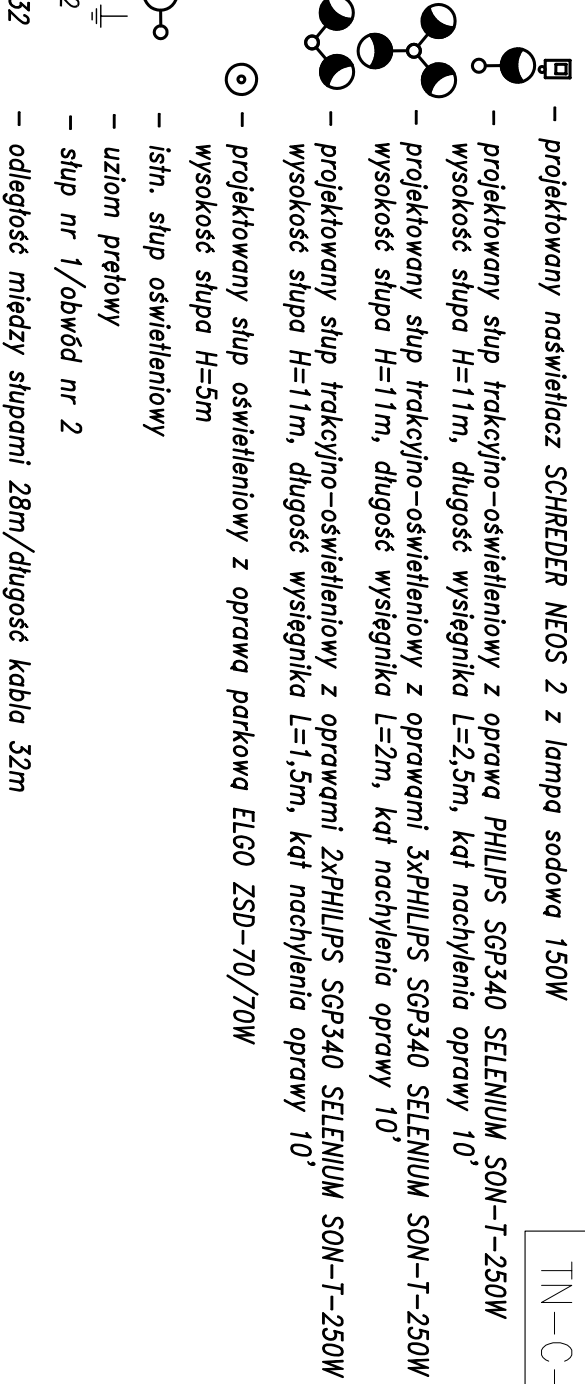


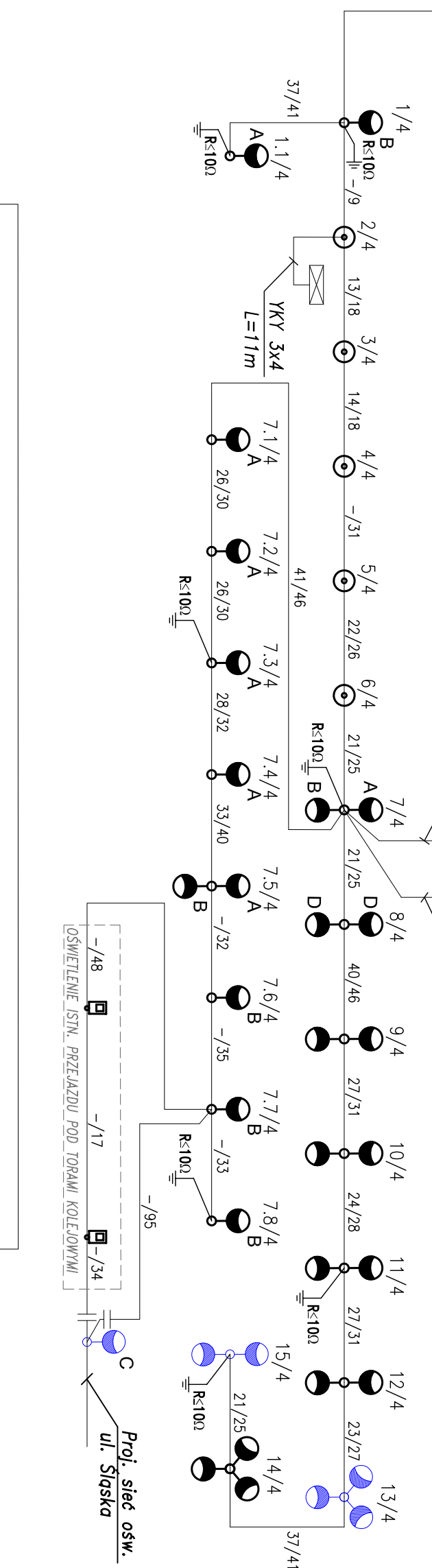
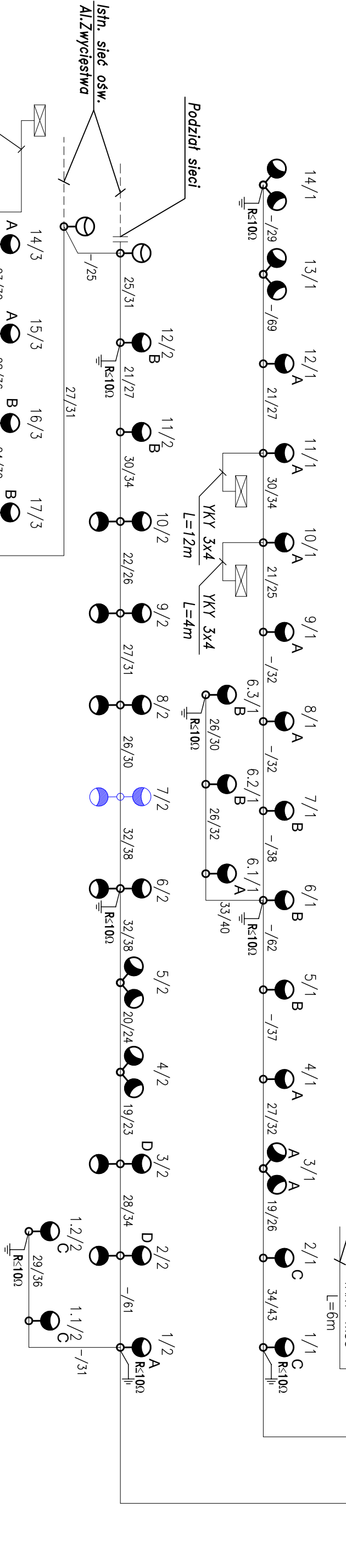
OZNACZENIA



WZ – automot zmięrzchowy Grosslin
Pc – sielownik z zegarem astronomicznym typu Theben SEL 173a
Kc, Kw – przekazniki pośredniczące
Qc – stycznik obwodu całonocnego
Qw – stycznik obwodu wieczorowego

$$P_i = P_s = 25,3 \text{ kW}$$


SAMOCZYNNIE
WYŁĄCZANIE
TN-C-S




UWAGA:

NA PLANIE SYTUACYJNYM I SCHEMACIE KOLOREM NIEBIESKIM OZN. SŁUPY OŚWIETLENIOWE,
WYSOKOŚĆ TAKIEGO SŁUPA, DŁUGOŚĆ WYSIĘGNIKA ORAZ TYP OPRAWY JEST
TAKI SAM JAK DLA ODPOWIEDZĄCEGO SYMBOLU SŁUPA TRACYJNO-OŚWIETLENIOWEGO

UWAGI

- Linie kablowe oświetleniowe wykonać kablem YAKY 4x35
kable układać zgodnie z normą PN-76/E-05125
w słupkach, gdzie następuje podział sieci lub wprowadzane są
trzy kable stosować tabliczki z mostkami
4. Oprawy zabezpieczać indywidualnie wkładkami BI-WHS 6A
Oprawy oświetlenia proj. przejazdu pod torami
zasilić kablem YKY 3x4

 BJBPK s.a. Biuro Projektowania Budownictwa i Inżynierii Lądowej					
Przebudowa układu drogowego Węzła Ś.w. Maksymiliana wraz z budową tunelu drogowego pod Droga Gdynską torami SKM i PKR w Gdyni OŚWIĘTLENIE ULICZNE - schemat zaświetlania					
Stadium opracowania:		PROJEKT BUDOWLANY			
Data:	01.2009	Skala:	-- --		
Nr. zlec.	9132/I	Nr. archi.			
		Ilość nr	3		
Projektant:	Andrzej Porytek	specj. upr. nr	Inż.-inż. specj. upr. nr	1567/09/94	
Opracowanie:	mgr inż. Piotr Bruchanowski	specj. upr. nr	-		
	mgr inż. Jacek Żukowski	specj. upr. nr	-		
	-	specj. upr. nr	-		
Oprowadzający:	mgr inż. Ryszard Kusniński	specj. upr. nr	Inż. i uz. elektrycz. specj. upr. nr	191/63	